

Chez les adolescents, il faut attendre la fin de la croissance pour réaliser la chirurgie

Beaucoup de malpositions dentaires sont corrigées avant la chirurgie

Le rétablissement fonctionnel verra l'amélioration esthétique de l'aspect du visage s'établir

La chirurgie orthognatique

La chirurgie orthognatique est une branche de la chirurgie maxillo-faciale. Elle permet de corriger certains déséquilibres entre les mâchoires, lorsque ceux-ci sont trop importants pour être traités uniquement par l'orthodontie.

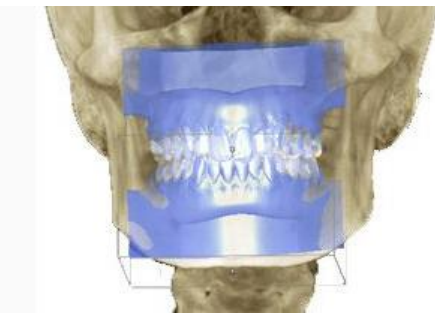
Pour quels types de problèmes ?

Mauvaise occlusion dentaire (engrènement entre les dents)

Difficultés de mastication, respiration, élocution

Déséquilibre du visage : anomalies de forme ou de volume du menton (trop en avant ou trop en arrière/fuyant), lèvre supérieure trop en arrière, suites d'accident...

Avant tout traitement un bilan très complet sera effectué, ainsi que différentes radiographies et empreintes dentaires. L'occlusion dentaire (fermeture de la mâchoire) sera évaluée. Les différentes fonctions seront étudiées et l'impact esthétique analysé.



Une analyse radiologique 3D (CBCT) est réalisée au sein de notre cabinet à cet effet.

Une simulation 3D de l'intervention est faite. Celle-ci peut concerner l'une des mâchoires ou bien les deux.

Une fois posée la nécessité de l'intervention, l'orthodontiste et le chirurgien maxillo-facial prépareront le plan de traitement.

Bien que chaque cas soit différent le traitement se déroule habituellement en 3 étapes :

Traitement orthodontique préopératoire

L'orthodontiste intervient avant l'opération afin de préparer au mieux la future position des dents. D'une durée de 12 à 18 mois environ le traitement s'effectue à l'aide d'appareils orthodontiques.

Phase chirurgicale

A l'issue de cette phase de préparation le chirurgien effectue l'intervention, sous anesthésie générale, afin de corriger la position des mâchoires. Aucune cicatrice ne sera visible.



Traitement orthodontique post-chirurgical

Ce traitement permet de compléter les corrections effectuées, d'améliorer le bon ajustement des arcades dentaires et d'optimiser l'occlusion. Prévoir environ 6 mois.

Nos conseils

- Avant la décision d'intervention, n'hésitez pas à nous poser toutes les questions qui vous préoccupent, qu'elles soient personnelles (modification de l'apparence du visage), esthétiques (résultats attendus et limites), pratiques (hospitalisation, arrêt de travail...).
- Votre chirurgien vous expliquera aussi les suites opératoires à prévoir, le type d'alimentation et les précautions nécessaires pendant les jours et semaines qui suivront l'opération.